
RECOMMANDATIONS

du 22 août 2023

du Contrôleur général des lieux de privation de liberté

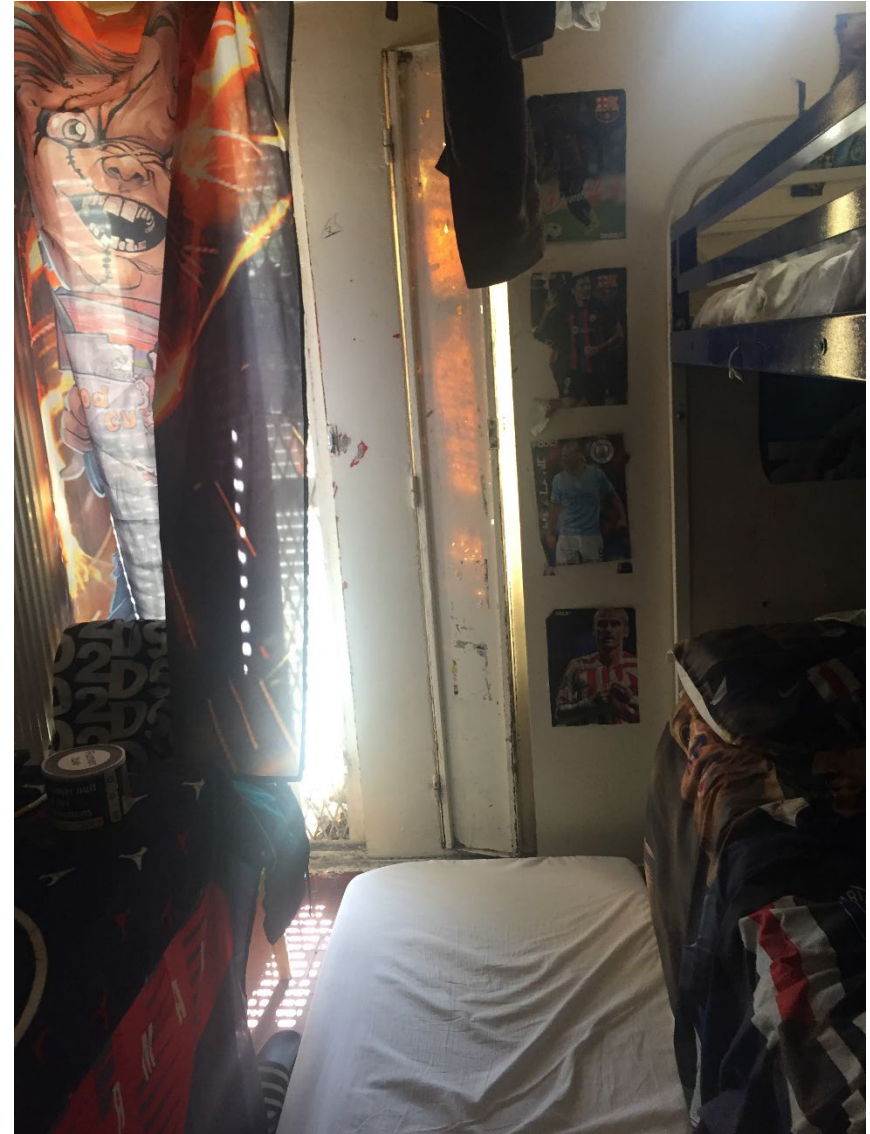
prises en application de la procédure d'urgence (article 9 de la loi du 30 octobre 2007)

PHOTOS ©CGLPL

Centre pénitentiaire de Grenoble-Varces (Isère)



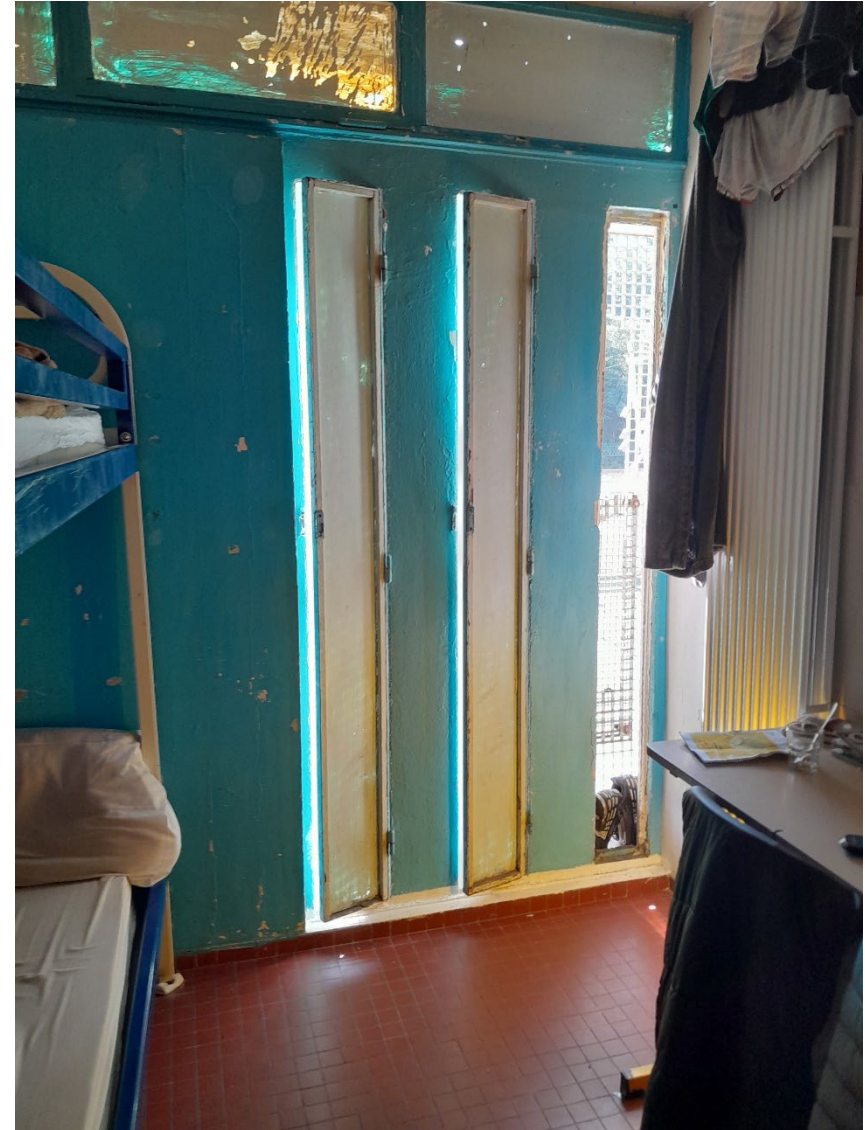
CELLULES VÉTUSTES SUROCCUPÉES



CELLULES VÉTUSTES SUROCCUPÉES



FENÊTRES DÉGRADÉES EN CELLULE



DOUCHES COLLECTIVES INSALUBRES



DOUCHES COLLECTIVES INSALUBRES



DOUCHES COLLECTIVES INSALUBRES



CUISINE INSALUBRE



CUISINE INSALUBRE



QUARTIER DISCIPLINAIRE (CELLULE ET COUR DE PROMENADE)



COURS DE PROMENADE



CABINES DE PARLOIRS / INCENDIE DANS LES ATELIERS DE TRAVAIL

