

---

## RECOMMANDATIONS

du 28 octobre 2022

du Contrôleur général des lieux de privation de liberté

prises en application de la procédure d'urgence (article 9 de la loi du 30 octobre 2007)

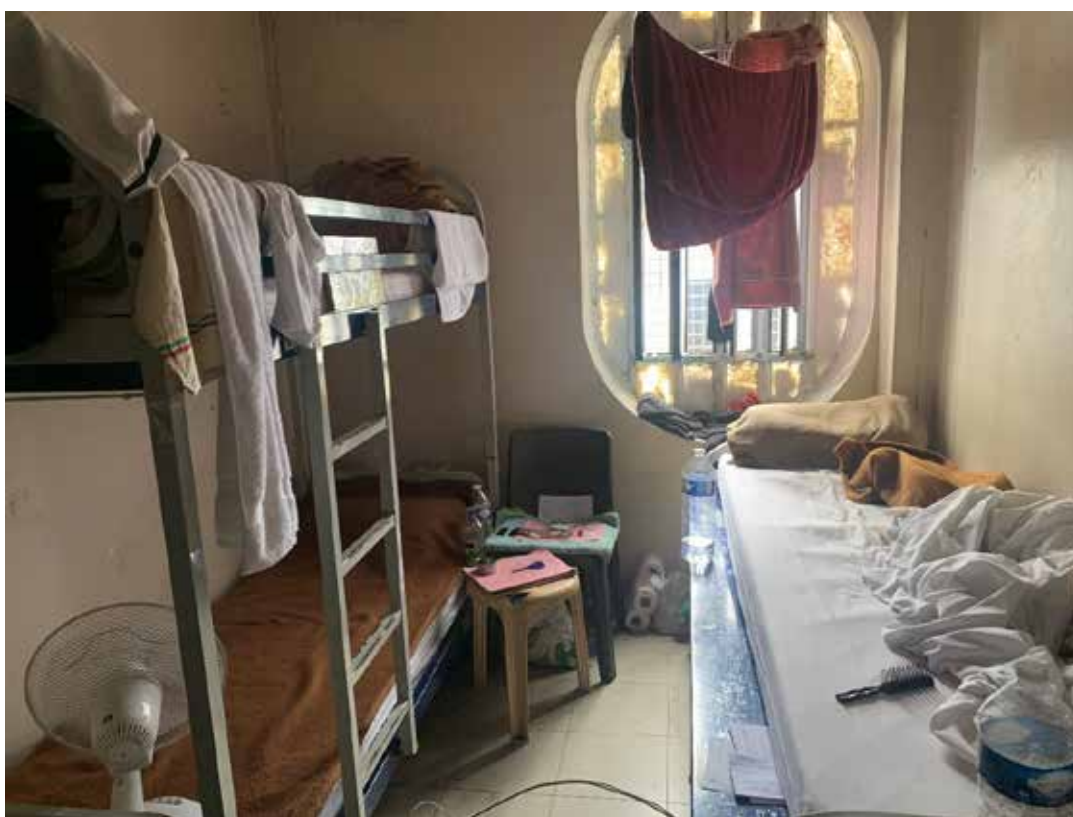
PHOTOS © CGLPL

Centre pénitentiaire de Bois-d'Arcy (Yvelines)

---



## CELLULES SUROCCUPEES DU QUARTIER MAISON D'ARRET



## CELLULES SUROCCUPEES DU QUARTIER MAISON D'ARRET





## DOUCHES COLLECTIVES DU QUARTIER MAISON D'ARRET



## CHAUFFES ARTISANALES EN CELLULE

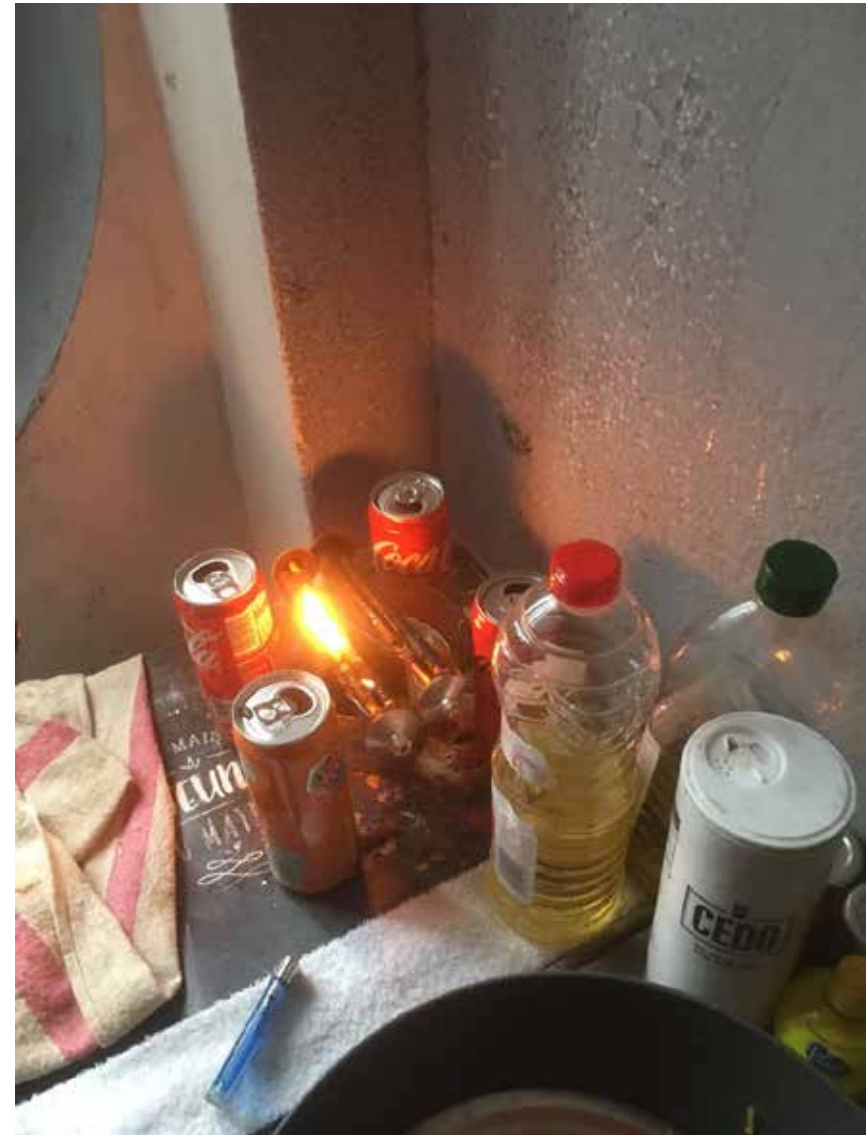




## CHAUFFES ARTISANALES EN CELLULE



## CHAUFFES ARTISANALES EN CELLULE





## CUISINE INSALUBRE





## CUISINE INSALUBRE



## VÉTUSTÉ DES ESPACES DE CIRCULATION





## VÉTUSTÉ DES ESPACES DE CIRCULATION



## VÉTUSTÉ DES ESPACES DE CIRCULATION

