

---

## RECOMMANDATIONS

du 30 juin 2022

du Contrôleur général des lieux de privation de liberté

prises en application de la procédure d'urgence (article 9 de la loi du 30 octobre 2007)

Centre pénitentiaire de Bordeaux-Gradignan (Gironde)

---

### CELLULES SUR-OCCUPÉES DU QUARTIER MAISON D'ARRÊT DES HOMMES



© T. Chantegret pour le CGLPL

CELLULES SUROCCUPÉES DU QUARTIER MAISON D'ARRÊT DES HOMMES



©T. Chantegret pour le CGLPL



©CGLPL

## CELLULES SUROCCUPÉES DU QUARTIER MAISON D'ARRÊT DES HOMMES



©T. Chantegret pour le CGLPL



©T. Chantegret pour le CGLPL

CELLULES SUROCCUPÉES DU QUARTIER MAISON D'ARRÊT DES HOMMES



©CGLPL



©CGLPL

## DORMIR SUR UN MATELAS AU SOL



©T. Chantegret pour le CGLPL



©T. Chantegret pour le CGLPL

## MATELAS POSÉ SUR DU MOBILIER POUR LE SURÉLEVER DU SOL



©T. Chantegret pour le CGLPL



©T. Chantegret pour le CGLPL

## CELLULES AU QUARTIER MAISON D'ARRÊT DES HOMMES : SANITAIRES NON ISOLÉS



©T. Chantegret pour le CGLPL



©T. Chantegret pour le CGLPL

## COURSIVES



©T. Chantegret pour le CGLPL



© CGLPL



## COURSIVES



©T. Chantegret pour le CGLPL



©T. Chantegret pour le CGLPL

## MAISON D'ARRÊT DES HOMMES : DOUCHES COLLECTIVES INSALUBRES



© CGLPL

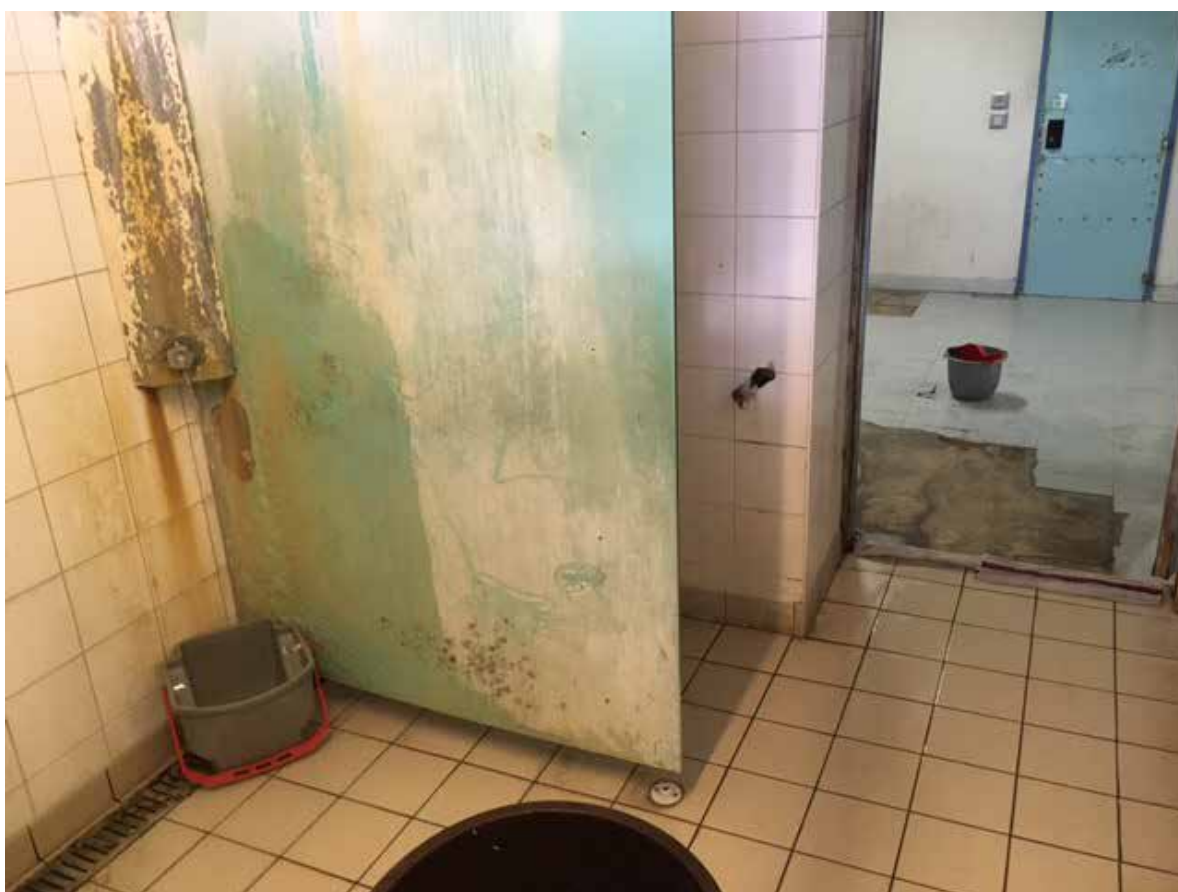


©T. Chantegret pour le CGLPL

## MAISON D'ARRÊT DES HOMMES : DOUCHES COLLECTIVES INSALUBRES



©T. Chantegret pour le CGLPL



© CGLPL

## MAISON D'ARRÊT DES HOMMES : DOUCHES COLLECTIVES INSALUBRES



©T. Chantegret pour le CGLPL



©T. Chantegret pour le CGLPL

## MAISON D'ARRÊT DES HOMMES : DOUCHES COLLECTIVES INSALUBRES



©T. Chantegret pour le CGLPL



©T. Chantegret pour le CGLPL

## MAISON D'ARRÊT DES HOMMES : DOUCHES COLLECTIVES INSALUBRES



©T. Chantegret pour le CGLPL



©T. Chantegret pour le CGLPL