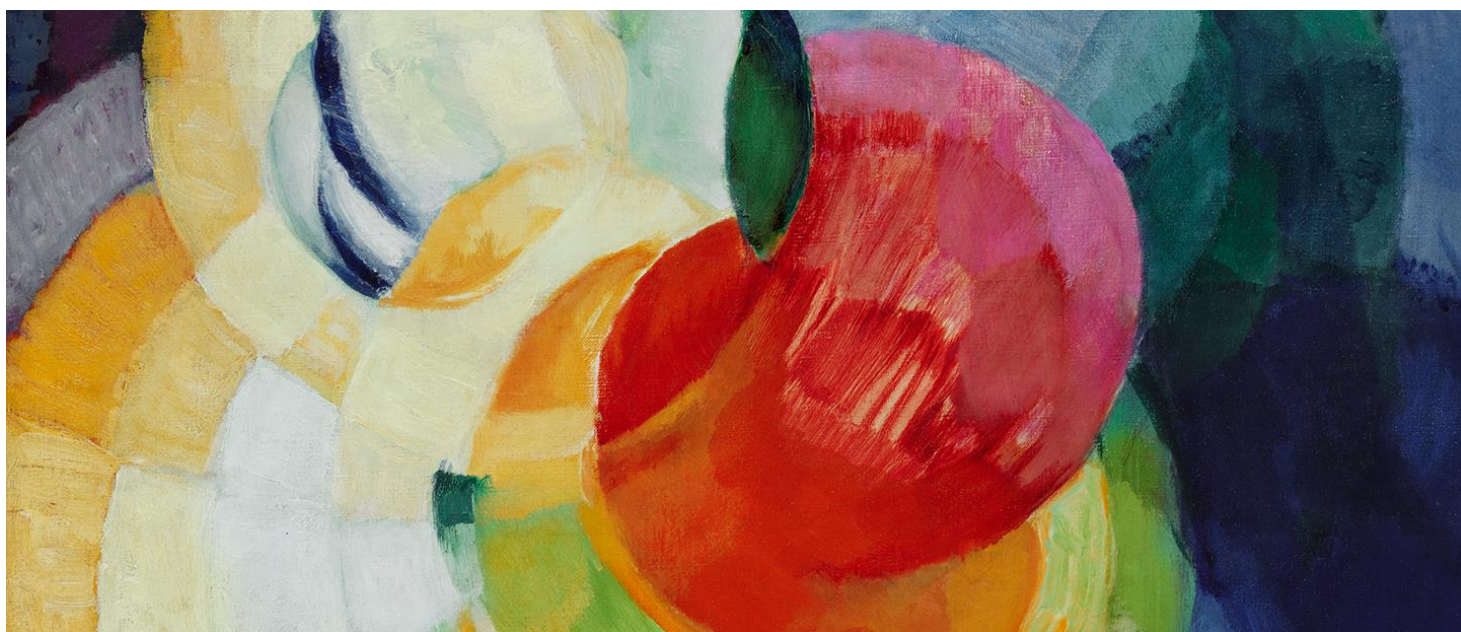




Écoute, Mémoire et Histoire

Programme Mai - Juin 2018





Rencontre avec Kupka


Fondation
pour la
Mémoire
de la
Shoah

Avec le soutien de la Fondation pour la Mémoire de la Shoah

Mai 2018

Mardi 1	Jour Férié. Fête du travail. La Pause Café est fermée	
Mercredi 2	<p>14h-16h. Informatique, atelier animé par Serge Liberman. Apprentissage et aide sur vos tablettes et smartphone. Merci de vous inscrire au préalable.</p> <p>16h30. Rencontre avec les enfants du Talmud Torah et le Rabbin Pauline Bebe, à la communauté Maayan, 10-14, rue Moufle 75011 Paris, Discussions sur nos identités juives. Sur inscription auprès de Fabienne et Jenny.</p>	
Jeudi 3	<p>14h-18h. Jeux : échecs, scrabble, tarot, rami, dames, etc. ou discussions.</p> <p>À partir de 17h, apéro. Nous parlerons de nos souvenirs de Mai 68.</p>	
Lundi 7	<p>14h30. Rencontre avec Isy Morgensztern. Retour sur Mai 68 et ses conséquences dans la société, avec la projection du documentaire « <i>Benny Levy, la révolution impossible</i> ». Benny Lévy, normalien puis chef clandestin d'un groupuscule maoïste dans les années 60 avant de devenir secrétaire particulier de Jean-Paul Sartre et de se consacrer à l'étude de la Torah et du Talmud, révèle une personnalité exceptionnelle qui reflète les engagements politiques de toute une génération.</p> <p>16h30. Pil Poul animé par Guiora Markowicz. Discussions à partir de textes sur des thèmes et des questionnements posés par la tradition juive.</p>	
Mardi 8	Jour férié (Fête de la Victoire 1945). La Pause Café est fermée.	
Mercredi 9	<p>14h-16h. Informatique, atelier animé par Serge Liberman. Apprentissage et aide sur vos tablettes et smartphone. Merci de vous inscrire au préalable.</p> <p>16h15. Cœurs en chœur, atelier « chant » animé par Jenny.</p>	 <p>Toujours en vue d'un spectacle, création de solos, de duos, et du chœur...Venez nombreux, chanteurs, musiciens, comédiens, poètes...le cœur léger et rêveur ! Merci d'être régulier à cet atelier.</p>
Jeudi 10	Jour férié (Ascension). La Pause Café est fermée.	
Lundi 14	<p>14h30. L'instant des poètes. Venez lire vos poèmes ou des poésies que vous aimez pour nous en faire partager les délices.</p> <p>16h15. Houg le Ivrit. Cercle de conversation en hébreu animé par Guiora Markowicz. Discussions sur des sujets en lien avec l'actualité israélienne.</p>	
Mardi 15	<p>14h30. Origami ou l'art du pliage. Atelier animé par Jenny ED.</p> <p>Une feuille de papier, quelques plis et vous serez étonnés du résultat! Le nombre de places étant limité, merci de vous inscrire au préalable auprès de Fabienne ou Jenny.</p>	
Mercredi 16	<p>14h-16h. Informatique, atelier animé par Serge Liberman. Apprentissage et aide sur vos tablettes et smartphone. Merci de vous inscrire au préalable.</p> <p>16h 15. Faites bouger vos neurones, atelier animé par Colette Roza. Un programme pour travailler votre mémoire au travers de tests, de charades, de jeux de chiffres et de lettres.</p>	
Jeudi 17	<p>14h-18h. Jeux : échecs, scrabble, tarot, rami, dames, etc. ou discussions.</p> <p>À partir de 17h, apéro.</p>	
Lundi 21	Shavouot et jour férié (Pentecôte). La Pause Café est fermée.	


Mai 2018

Mardi 22	<p>Un choix de deux activités.</p> <p>14h30. Cœurs en chœur, atelier « chant » animé par Jenny.</p>  <p>Toujours en vue d'un spectacle, création de solos, de duos, et du chœur...Venez nombreux, chanteurs, musiciens, comédiens, poètes...le cœur léger et rêveur !</p> <p>14h30. Visite du Musée Zadkine, 100 bis, rue d'Assas 75006 Paris.</p> <p>Situé à proximité du jardin du Luxembourg, le musée Zadkine est un lieu de charme dédié à la mémoire et à l'œuvre du sculpteur d'origine russe Ossip Zadkine (1890-1967), qui vécut et travailla dans la maison et les ateliers qui l'abritent, de 1928 à 1967.</p> <p>La visite (gratuite) sera suivie d'une collation à une terrasse d'une buvette du jardin (si la météo le permet). Sur inscription avant le 17 mai.</p>
Mercredi 23	<p>14h-16h. Informatique, atelier animé par Serge Liberman. Apprentissage et aide sur vos tablettes et smartphone. Merci de vous inscrire au préalable.</p> <p>16h15. Café-psycho animé par Violette Cohen, psychologue. Discussion sur des sujets que vous aurez choisis; les dernières rencontres ont porté sur les relations avec les enfants, les difficultés de transmettre, de parler de son vécu.</p>
Jeudi 24	<p>14h-18h. Jeux : échecs, scrabble, tarot, rami, dames, etc. ou discussions.</p> <p>À partir de 17h, apéro.</p> <p>11h. Visite guidée de l'exposition « <i>Néandertal, le temps d'une saison, d'une vie, d'une espèce</i> ». Musée de l'homme. 17, Place du Trocadéro et du 11 Novembre, 75116 Paris. PAF : 3 €. Sur inscription avant le 17 mai.</p> <p>Proposition d'un déjeuner éventuel dans la jolie cafeteria du Musée.</p>
Lundi 28	<p>14H30. Mamé Lusch'en. Cercle de conversation en yiddish animé par Lulu Wasung. Discussions, chansons, blagues ... tout en yiddish. Pour que la mémoire de « notre yiddish » vive !</p> <p>16h15. 'Houg le Ivrit. Cercle de conversation en hébreu animé par Guiora Markowicz. Discussions sur des sujets en lien avec l'actualité israélienne.</p>
Mardi 29	<p>15h-20h. Forum Aides & Activités dédiées aux survivants de la Shoah et à leurs familles. Mémorial de la Shoah, 17, rue Geoffroy-l'Asnier, 75004 Paris.</p> <p>Une après-midi pour rencontrer les différents organismes et associations soutenus par la Fondation de la Mémoire de la Shoah.</p> <p>A 15h30, introduction par Serge Klarsfeld, Ruediger Mahlo (Claims Conference) et Philippe Allouche (Fondation pour la Mémoire de la Shoah).</p> <p>L'OSE et Ecoute Mémoire et Histoire étant présente à ce Forum, la Pause café est fermée.</p>
Mercredi 30	<p>14h-16h. Informatique, atelier animé par Serge Liberman. Apprentissage et aide sur vos tablettes et smartphone. Merci de vous inscrire au préalable.</p> <p>16h15. Les colères de la terre. Une conférence de Jean Zantman qui vous entrainera dans les profondeurs de la croute terrestre.</p>
Jeudi 31	<p>14h-18h. Jeux : échecs, scrabble, tarot, rami, dames, etc. ou discussions.</p> <p>À partir de 17h, apéro.</p> <p>Au siège de l'OSE, 117, rue du Faubourg du Temple, « Goûter de Lulu ». 14h-17h. PAF : 5 €. Merci d'apporter des gâteaux.</p>

JUIN 2018

Lundi 4	14h30. Chaque famille juive est un roman. Venez raconter vos histoires singulières, des rencontres dans vos familles de personnages marquants. 16h15. 'Houg le Ivrit. Cercle de conversation en hébreu animé par Guiora Markowicz. Discussions sur des sujets en lien avec l'actualité israélienne.
Mardi 5	14h30. Dis Book. Cercle de lecture. Échanges passionnants sur les livres, ouverts à tous, que l'on soit auditeur ou lecteur.
Mercredi 6	14h-16h. Informatique , atelier animé par Serge Liberman. Apprentissage et aide sur vos tablettes et smartphone. Merci de vous inscrire au préalable. 16h15. Le Petit conservatoire animé par Violette Cohen. Retrouvons ces chansons que nous aimons tant fredonner.
Jeudi 7	14h-18h. Jeux : échecs, scrabble, tarot, rami, dames, etc. ou discussions. À partir de 17h, apéro.
Dimanche 10	Journée des Associations. Mairie du 4 ^{ème} arrondissement. 12h-18h. La rencontre annuelle de Yiddish Sans frontière, regroupant une vingtaine d'associations, ouvre le Festival des Cultures juives dont le thème cette année est « Ensemble ». Un programme festif vous attend.
Lundi 11	14h30. Cœurs en chœur , atelier « chant » animé par Jenny. Toujours en vue d'un spectacle, création d'un chœur. 16h 15. Faites bouger vos neurones , atelier animé par Colette Roza. Pour faire travailler notre mémoire avec des jeux de chiffres et de lettres.
Mardi 12	14h30. Carnet de voyage « <i>Sur les traces des Juifs du Pape</i> ». Les participants du séjour dans la région du Comtat Venaissin en mai dernier partageront leurs impressions, leurs photos, leur expérience.
Mercredi 13	14h30. Ciné Club animé par Ginette Cajgfinger. « <i>Fritz Bauer, un héros allemand.</i> » 2016. 1h46. Réalisation: Lars Kraume. En 1957, le juge Fritz Bauer apprend qu'Adolf Eichmann se cache à Buenos Aires. Les tribunaux allemands préfèrent tourner la page plutôt que le soutenir. Fritz Bauer décide alors de faire appel au Mossad, les services secrets israéliens. La projection sera suivie d'un débat sur l'enjeu des procès des anciens nazis.
Jeudi 14	Sortie. 13h45. Visite guidée de l'exposition « Kupka, pionnier de l'abstraction ». Une rétrospective de cet immense artiste d'origine tchèque, dévoilant ses débuts marqués par le symbolisme et son évolution progressive vers l'abstraction. PAF : 3 €. Grand Palais, Galeries Nationales. 3, avenue du Général Eisenhower. 75008 Paris. Sur inscription, avant le 7 juin. 14h-18h. Jeux : échecs, scrabble, tarot, rami, dames, etc. ou discussions. À partir de 17h, apéro.
Dimanche 17	14h-18h. Yiddish Tog. Un jour unique du Festival des Cultures juives consacré au monde Yiddish. Mairie du 3 ^{ème} arrondissement. PAF : 10 € Programme : lecture bilingue yiddish/français de textes de Yosl Birshtein par Batia Baum, humour suivi d'un apéro hareng vodka. 20h30, à l'Espace Rachi, 39, rue Broca, Paris 5 ^{ème} , Spectacle musical : « <i>L'amour en yiddish</i> » par la compagnie nationale de théâtre yiddish d'Israël, Yiddishpiel.

JUN 2018

Lundi 18	<p>14h30. Mamé Lusch'en. Cercle de conversation en yiddish animé par Lulu Wasung. Discussions, chansons, blagues ... tout en yiddish. Pour que la mémoire de « notre yiddish » vive !</p> <p>16h15. 'Houg le Ivrit. Cercle de conversation en hébreu animé par Guiora Markowicz. Discussions sur des sujets en lien avec l'actualité israélienne.</p>
Mardi 19	<p>14h30. Dis Book. Cercle de lecture animé par Martine, ouvert à tous, que l'on soit auditeur ou lecteur. Chacun a la parole pour commenter lectures et réflexions suscitées par les sujets abordés dans les livres.</p>
Mercredi 20	<div style="display: flex; align-items: flex-start;">  <div> <p>14h30. Cœurs en chœur, atelier « chant » animé par Jenny. Toujours en vue d'un spectacle, création de solos, de duos, et du chœur...Venez nombreux, chanteurs, musiciens, comédiens, poètes...le cœur léger et rêveur !</p> <p>16h15. Café-psycho animé par Violette Cohen, psychologue. Une rencontre pour discuter d'un sujet que vous aurez choisi, en lien avec la transmission, les relations avec les enfants, l'identité juive, ou toute autre question.</p> </div> </div>
Jeudi 21	<p>14h-18h. Jeux : échecs, scrabble, tarot, rami, etc. ou discussions. À partir de 17h, apéro special « Eté et musique » avec Maya au piano</p>
Lundi 25	<p>Fermeture exceptionnelle pour déménagement. Nous prévoyons d'ouvrir en juillet le nouveau local d'Ecoute Mémoire et Histoire, situé au 44 rue Meslay, 75003 Paris. En conséquence, pendant quelques jours, nous ne pourrons pas accueillir nos bénéficiaires. Nous disposerons d'un espace plus adapté et plus grand...pour la satisfaction de tous.</p>
Jeudi 28	<p>Au siège de l'OSE, 117, rue du Faubourg du Temple, « Goûter de Lulu ». 14h-17h. PAF : 5 €. Merci d'apporter des gâteaux.</p>

Écoute, Mémoire et Histoire

est un service de l'OSE dédié aux survivants de la Shoah et à leurs familles proposant:

- ❖ Un espace de rencontres et de parole convivial, « la Pause Café », ouvert tous les lundis, mardis, mercredis et jeudis de 14h à 18h.
 - ❖ Une aide à l'écriture, individuelle et collective
 - ❖ Des groupes de parole, pour les survivants de la Shoah et pour leurs enfants.
- Renseignements et inscription auprès du Dr. Aviva Meimoun, Centre Georges Levy, 0148879130 - a.meimoun@ose-france.org

Contact et informations pratiques: Fabienne Amson, chef de service.

Tel. : 01.44.59.35.62. Email : emh@ose-france.org

Adresse : 19, rue du Pont-aux-Choux 75003 Paris. (pas de code)

Accès : Ligne 8 - Saint-Sébastien Froissart. Bus 20, 65, 96

*Nous vous rappelons que la cotisation à Ecoute Mémoire Histoire est de 40 euros.
Nous apprécions vos soutiens sous forme de dons. CERFA en retour.*

Autres services de l'OSE à votre disposition

Le Centre de Santé Elio Habib : 25, boulevard de Picpus 75012 Paris. Métro Bel-Air (ligne 6).

Service Social : 01.48.87.70.44

Service médical : 01.48.87.87.85

Service dentaire : 01.48.87.72.62

Un suivi psycho-social pour les survivants de la Shoah et leur famille, au Centre Georges Levy, 4, rue Santerre 75012 Paris. Métro Bel-Air (ligne 6) ou Daumesnil (ligne 8). Une équipe de psychologues, un psychiatre et des assistants sociaux peuvent vous aider. N'hésitez pas à prendre rendez-vous au 01 48 87 91 30 (le matin).

Siège de l'OSE - 117 rue du Faubourg du Temple 75010 Paris

www.ose-france.org